

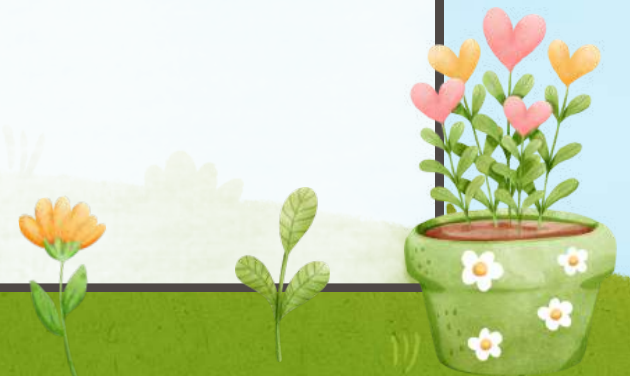
Laitila 

PERHEPÄIVÄHOIDON
TOIMINTASUUNNITELMA
2024-2025



TOIMINTAVUOSI

- Perhepäivähoitoon kuuluu 8 kotona työskentelevää perhepäivähoitajaa
- Perhepäivähoidossa hoidetaan 1-5-vuotiaita lapsia, joiden hoitoaika sijoittuu arkisin 6-17 välille.



TYÖ- JA LOMA-AJAT

Lukuvuosi 2024–2025

- syyslukukausi: to 8.8. – pe 20.12.2024 (91 työpäivää)
- kevätlukukausi: ti 7.1. – pe 30.5.2025 (95 työpäivää)

Lomat

- syysloma: ma 14.10. – su 20.10.2024 (vk 42)
- joululoma: la 21.12.2024 – ma 6.1.2025
- talviloma: ma 17.2. – su 23.2.2025 (vk 8)



ARVOT

Vasussa

- Varhaiskasvatussuunnitelman perusteiden arvoperustan yleisperiaatteina ovat lapsen edun ensisijaisuus, lapsen oikeus hyvinvointiin, huolenpitoon ja suojeluun, lapsen mielipiteen huomioon ottaminen sekä yhdenvertaisen ja tasa-arvoisen kohtelun vaatimus. Lapsen syrjintäkielto YK:n Lapsen oikeuksien sopimuksen, varhaiskasvatustlain ja YK:n vammaisten henkilöiden oikeuksia koskevan yleissopimuksen mukaisesti.

Perhepäivähoidossa

- Toisten huomioon ottaminen
- Hyvät tavat
- Kodinomainen hoito
- Yhteistyötoidot



YHTEISET TAVOITTEET JA TOIMINTATAVAT

- Kohtaamme lapset yksilöllisesti ja tasa-arvoisesti, toimimme eettisesti huomioiden perheiden ja lasten toiveet. Meille on tärkeää luoda jokaisesta päivästä lapsille turvallinen ja mukava päivä.



TOIMINTAKULTTUURI

Vasussa

- Toimintakulttuuri on historiallisesti ja kulttuurisesti muotoutunut tapa toimia, joka muovautuu yhteisön vuorovaikutuksessa. Varhaiskasvatustyön tavoitteita tukeva toimintakulttuuri luo suotuisat olosuhteet lasten kehitykselle, oppimiselle, osallisuudelle, turvallisuudelle, hyvinvoinnille sekä kestäväälle elämäntavalle. Yhteisiin tavoitteisiin sitoutuminen edistää arvoperusta ja oppimiskäsityksen toteutumista.

Perhepäivähoidossa

- Perhepäivähoito on kodinomainen ja lapsi- ja perhelähtöinen. Lapset otetaan yksilöllisesti huomioon.



- Oppimisen alueita yhdistetään ja sovelletaan lasten mielenkiinnonkohteiden että osaamisen mukaisesti. Perhepäivähoitajan työn keskiössä on pedagoginen toiminta joka rakentuu laadukkaasta vuorovaikutuksesta, leikistä ja kohtaamisesta ja yhteisestä osallisuudesta.



PAINOPISTEALUEET

- Leikki, yhdessä leikkiminen
- Toisen huomioiminen
- Laaja-alaisen oppimisen sisällöt
- Lasten osallistaminen kaikessa arjessa
- Liikunnan lisääminen arjessa

Miten siihen päästään ja miten toteutetaan?

- Leikkitaitojen harjoittelu yhdessä aikuisen kanssa
- Ohjattu toiminta lasten kanssa
- Vuorovaikutustaitojen harjoittelu



KEHITTÄMISEN KOHTEET

- Suvaitsevaisuuden ja yhteisöllisyyden lisääminen
- Liikunnalliseen elämäntapaan ohjaaminen



ARVIINTI

- Teksti



TASA-ARVO- JA YHDENVERTAISUUSUUNNITELMA

Milloin ja miten selvitystä on tehty:

- Selvitys on tehty kyselyllä elokuussa 2024. Tuloksia on tarkasteltu palaverista ja tavoitteet on asetettu selvityksen pohjalta.

Kehittämiskohde:

- Lasten leikkitaitojen ja leikkiympäristöjen kehittäminen.

Kehittämistavoite:

- Aikuisten roolin vahvistaminen leikissä, leikin ohjaamisessa

Toimenpiteet:

1. Aikuisen rooli rikastaa leikkejä ja tukea kaverisuhteita.
2. Lelujen ja leikkipaikkojen asettelun uudelleen pohtiminen

Aikataulu ja arviointi:

- Toimintavuosi 2024-2025, arviointi toimintasuunnitelman arvioinnin yhteydessä.



KESTÄVÄN KEHITYKSEN TOIMENPITEIDEN LISÄÄMINEN JA HIILIJALANJÄLJEN PIENENTÄMINEN

- Kierrätyksen ja jätteiden lajittelu lasten kanssa. Kierrätysmateriaalin käyttö askartelussa.
- Opetellaan arvostamaan ja kunnioittamaan luontoa; ei katkota oksia, ei revitä sammalta, kerätään roskat pois luonnosta



TOIMINNAN ARVIOINTI JA KEHITTÄMINEN

Vasussa

- Pedagogisen toiminnan arvioinnin tarkoitus on varhaiskasvatuksen kehittäminen ja oppimisen edellytysten parantaminen. Toiminnan arvioinnin on oltava systemaattista ja säännöllistä, ja sitä pitää tehdä niin toimipistekuin ryhmätasollakin. Arvioinnin tulee perustua dokumentoituihin tosiasioihin ja arviointia tulee tehdä suhteessa varhaiskasvatussuunnitelman tavoitteisiin sekä toimipisteen toimintasuunnitelmaan.

Perhepäivähoidossa

- Perhepäivähoidossa arvioidaan ja kehitetään toimintaa säännöllisesti
- Kuukausipalavereissa suunnitellaan toimintaa ja mietitään kehitysideoita.
- Koulutukset
- Hoitaja dokumentoi toimintaa kasvun kansioon ja päivittäisissä vuorovaikutustilanteissa. Dokumentointia käytetään arvioinnin välineenä.
- Lapsen henkilökohtainen varhaiskasvatussuunnitelma (vasu) laaditaan yhdessä vanhempien kanssa



YHTEISTYÖ JA VIESTINTÄ

Vasussa

- Yhteistyöllä tuetaan lapsen varhaiskasvatuksen järjestämistä siten, että jokainen lapsi saa oman kehityksensä ja tarpeidensa mukaista kasvatusta, opetusta ja hoitoa. Vastuu yhteistyön toteutumisesta ja suunnitelmallisuudesta on varhaiskasvatuksen järjestäjillä. He vastaavat myös siitä, että yhteistyötä toteutetaan monialaisesti.

Perhepäivähoidossa

- Huoltajien osallisuus
 - Kuunnellaan vanhempien toiveita, toivomuslomake
 - Päivittäiset keskustelut vanhempien kanssa



Yhteistyö perheiden kanssa

- Perhepäivähoidossa tehdään tiivistä yhteistyötä perheen kanssa. Hoitaja tapaa vanhempia/ huoltajia päivittäin. Päivittäisissä tapaamisissa vaihdetaan lasta koskevat tärkeimmät kuulumiset ja kerrotaan tulevista tapahtumista.
- Yhteistyötä perheiden kanssa tehdään myös erilaisissa tapahtumissa ja juhlissa.
- Perhepäivähoidossa viestintä tapahtuu pääsääntöisesti keskustellen.

Yhteistyö eri toimijoiden kanssa

- Perhepäivähoidossa yhteistyökumppaneina toimivat muut alueen perhepäivähoitajat, päiväkodit, varhaiskasvatuksen erityisopettaja, puistot, neuvola, seurakunta, kulttuuri- ja liikuntapalvelujen tarjoajat



TOIMINTAKAUDEN RETKET

- Perhepäivähoidossa retket ovat pääsääntöisesti lähipuistoon tai metsään.
- Seurakunta järjestää muutaman kerran vuodessa yhteisen tapahtuman seurakuntakodilla.
- Osallistutaan päiväkodin järjestämiin tapahtumiin
- Kevätretki järjestetään kotieläinpihalle toukokuussa



VANHEMPIEN JA LASTEN OSALLISUUS

- Perhepäivähoidon yhtenä tavoitteena on toimia yhdessä lapsen sekä lapsen vanhemman tai muun huoltajan kanssa lapsen tasapainoisen kehityksen ja kokonaisvaltaisen hyvinvoinnin parhaaksi sekä tukea lapsen vanhempaa tai muuta huoltajaa kasvatustyössä. Perhepäivähoito tukee ja täydentää kotien kasvatustehtävää ja vastaa omalta osaltaan lasten hyvinvoinnista.



